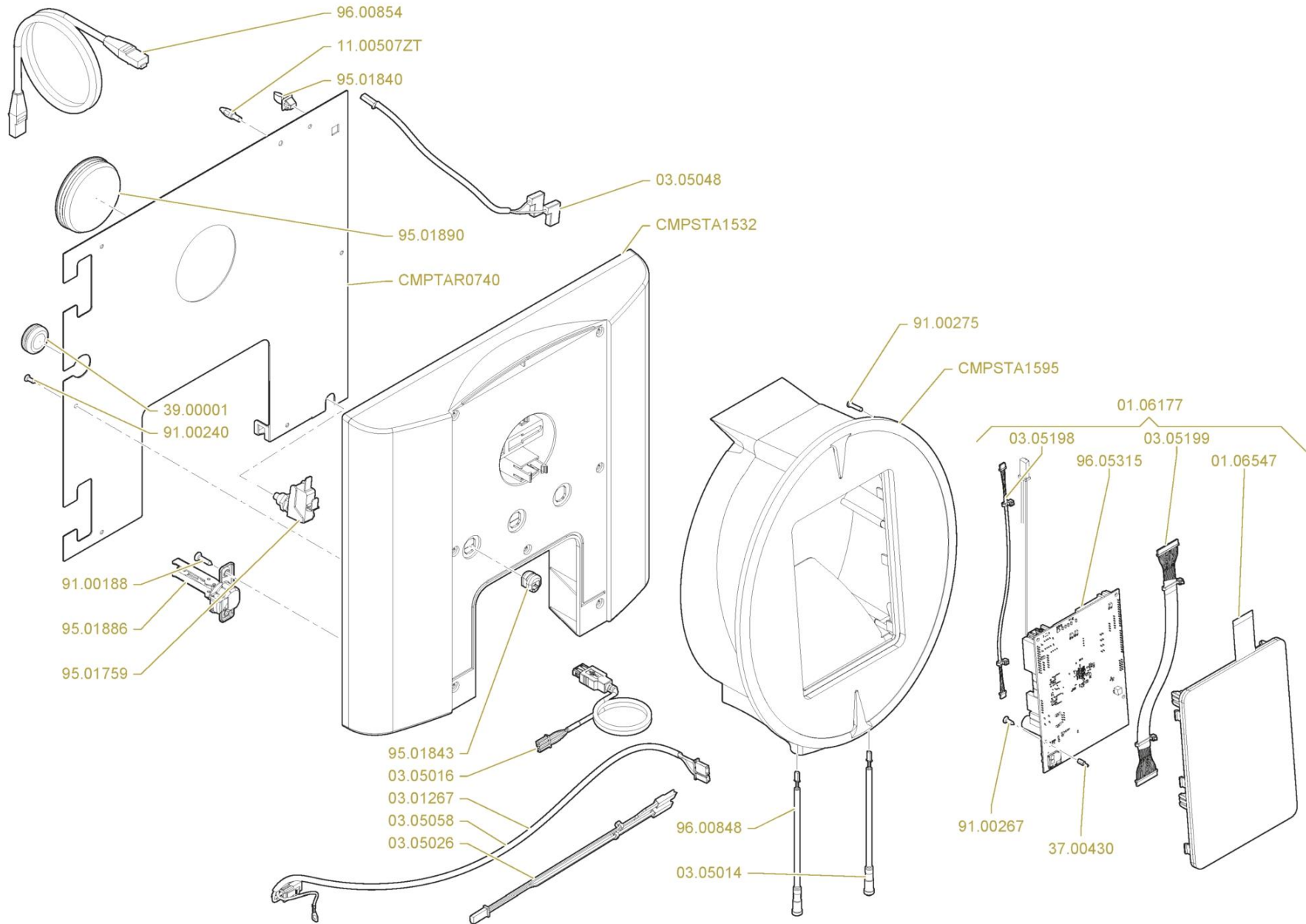


# Pannello Comandi



| Pos. | Codice     | Colore | Descrizione   |
|------|------------|--------|---|
| 0000 |            |        |   |
| 0000 | 01.06177   |        | ASSIEME DISPLAY TOUCH NERO + GPU                            |
| 0000 | 01.06547   |        | ASSIEME DISPLAY TOUCH NERO                                  |
| 0000 | 03.01267   |        | CABLAGGIO ALIMENTAZIONE DISPLAY LCD 7" (2) PLUS 5           |
| 0000 | 03.05014   |        | CABLAGGIO LED SPORTELLO / CASSETTO                          |
| 0000 | 03.05016   |        | CABLAGGIO USB   |
| 0000 | 03.05026   |        | CABLAGGIO LED ILLUMINAZIONE TAZZE                           |
| 0000 | 03.05048   |        | CABLAGGIO MICROINTERRUTTORE                                 |
| 0000 | 03.05058   |        | CABLAGGIO ALIMENTAZIONE DISPLAY LCD 7" (2) PLUS 7           |
| 0000 | 03.05198   |        | CAVETTO PER BACKLIGHT TOUCH 7"                              |
| 0000 | 03.05199   |        | CAVETTO LVSD PER TOUCH 7"                                   |
| 0000 | 37.00430   |        | DISTANZIALE CENTRALINA M3X10 PLUS 5                         |
| 0000 | 39.00001   |        | PASSACAVO D.INT.13 D.EST.17 PLUS 5                          |
| 0000 | 91.00188   |        | VITE AUTOFILETTANTE TSP Zn 3,5X16 PLUS 5                    |
| 0000 | 91.00240   |        | VITE INOX AUTOF. 2,9x9,5                                    |
| 0000 | 91.00267   |        | VITE TIELLE CILIN. PZ 3,5X10 ZB                             |
| 0000 | 91.00275   |        | VITE TIELLE CILIN. PZ 3,5X16 ZB                             |
| 0000 | 95.01759   |        | MICROINTERRUTTORE N.A. UL                                   |
| 0000 | 95.01840   |        | PERNO PLASTICA FERMO SPORTELLO                              |
| 0000 | 95.01843   |        | FERMACAVO PLUS 5  |
| 0000 | 95.01886   |        | CERNIERA PLUS 5   |
| 0000 | 95.01890   |        | SOTTO TAPPO PLASTICA D. =61 PLUS 5                          |
| 0000 | 96.00848   |        | LED BIANCO SPORTELLO PLUS 5                                 |
| 0000 | 96.00854   |        | CAVO TRASMISSIONE DATI 1 MT. PLUS 5                         |
| 0000 | 96.05315   |        | SCHEDA  |
| 0000 | CMPSTA1532 |        | SPORTELLO PLUS 5/PLUS 7 NERO (37.05076.V2)                  |
| 0000 | CMPSTA1595 |        | ASSIEME PANNELLO FRONTALE PORTA DISPLAY PLUS 5/7 (37.05482) |
| 0000 | CMPTAR0740 |        | CARTER SPORTELLO PLUS 5 (11.05105)                          |